

ASCARI – Einsatzoptimierung und Fahrplanerstellung

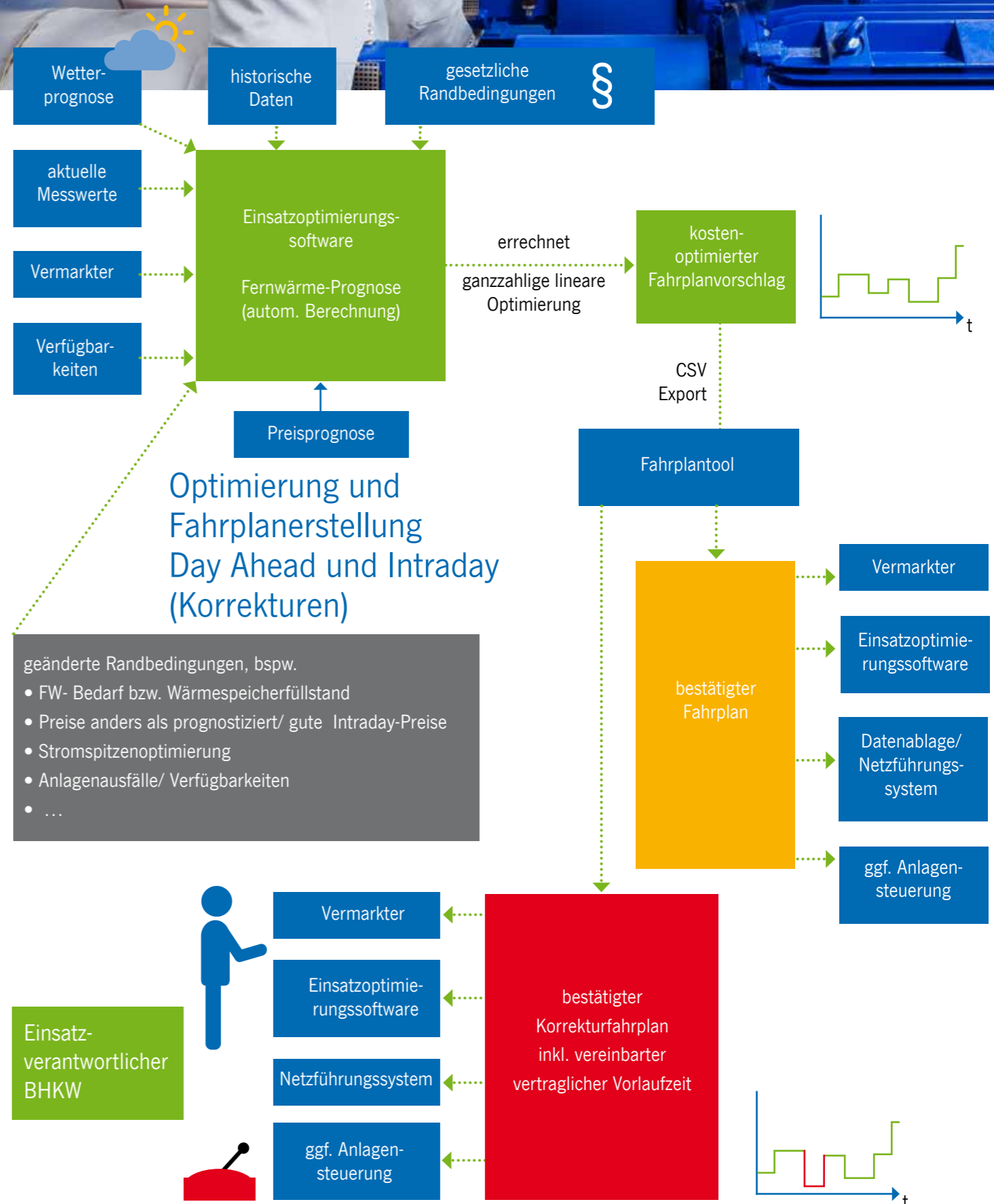
Optimierung und Fahrplanerstellung Day Ahead und Intraday einschließlich Übernahme der EIV-Prozesse für KWK-Anlagen.

Einsatzoptimierung und Fahrplan- management für Erzeugungsanlagen im Querverbund

Wir optimieren Ihren Kraftwerkseinsatz und erstellen optimierte Anlagenfahrpläne. Dabei berücksichtigen wir die Wettereinflüsse, technische Parameter, Verfügbarkeiten und vertragliche Konstruktionen. Zusammen mit Prognosen zu Fernwärmelast, Stromlast und zu den Preisen, schaffen wir für Ihren Betrieb und Ihren Handel eine zuverlässige Entscheidungsgrundlage.

Damit erhöhen Sie die spezifischen Erlöse, bspw. durch die optimale Positionierung der KWK-Anlage am Spotmarkt und durch Reduzierung der Wärmegestehungskosten.

Auch zur Erfüllung der Vorgaben von NABEG 2.0 ist eine belastbare Erzeugungsprognose unabdingbar.



Was können wir konkret für Sie leisten?

- Kraftwerkseinsatzoptimierung und Erstellung der Erzeugungsprognose unter Berücksichtigung sämtlicher technischer, wirtschaftlicher und vertraglicher Randbedingungen
- Integration von Wärmespeichern in Optimierungsrechnung
- werktägliche Bereitstellung von plausibilisierten Day-Ahead-Fahrplänen als Entscheidungsgrundlage zur optimierten Fahrweise von Erzeugungsanlagen
- Einbeziehung des Optimierungssystems in den Redispatch-Prozess
- Daten- und Modellpflege, Plausibilisierung der Ergebnisse

Weitere Vorteile

- Mittel- und Langfristoptimierungsrechnungen zur Unterstützung der Beschaffungs- und Wirtschaftsplanung
- Simulationsrechnungen für neue Erzeuger, Abnehmer oder Gegebenheiten im Netz
- Einhaltung KWK-Anteil (75%) für Förderungen nach dem KWKG (Wärmenetze/ -speicher) oder Primärenergiefaktor
- Reduzierung Fahrplanabweichungen und Ausgleichsenergie
 - bessere Prognosen / Fahrpläne
 - frühzeitige Korrekturen
- Entscheidungsunterstützung bei Regelenenergie- und Intraday-Geboten (Einhaltung von Min./Max.-Füllständen der Wärmespeicher)
- wirkungsgradoptimierte Fahrweise durch mehr Volllastbetrieb
- Erhöhung der spezifischen Erlöse, z.B. durch optimale Positionierung der KWK-Anlage am Spotmarkt
- Reduzierung der Wärmegestehungskosten

Das benötigen wir von Ihnen

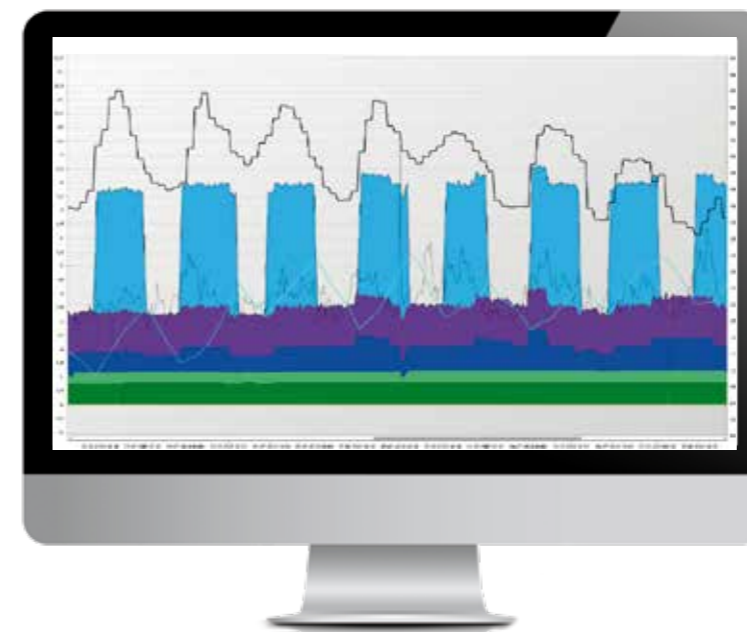
- Ankopplung an die Verbundleitwarte der Stadtwerke Schwäbisch Hall GmbH zur Messwertübertragung und Austausch von Optimierungsergebnissen
- Technische und wirtschaftliche Eingabedaten (Technische Datenblätter, Kosten- und Vergütungsstrukturen, Angaben zu Energiemärkten und Lastflüssen)
- Angaben zu Verfügbarkeiten und Randbedingungen der Erzeugungsanlagen (für Systemaufbau und kontinuierlich)
- Modellierung des Energiesystems in Modellierungsworkshop gemeinsam mit Stadtwerken Schwäbisch Hall
- Optional: Bereitstellung von Wetterprognosedaten

Ihre Aufgaben

- mindestens kalenderjährige Bereitstellung der genannten technischen und wirtschaftlichen Randbedingungen der Erzeugungsanlagen
- Benennung eines Ansprechpartners für den operativen Betrieb (Plausibilisierung und Verfügbarkeiten, neue Modellierungen)
- Bereitstellung von Verfügbarkeiten der Anlagen
- Plausibilisierung der zur Verfügung gestellten Optimierungsergebnisse für den täglichen Betrieb



- Wärmeerzeugung und Wärmespeicherbewirtschaftung, um Wärmeerzeugung und -bereitstellung von Spotmarktpreis zu entkoppeln über den Zeitraum **von drei Wochen**



- Wärmeerzeugung und Wärmespeicherbewirtschaftung, um Wärmeerzeugung und -bereitstellung von Spotmarktpreis zu entkoppeln über den Zeitraum **von einer Woche**




- Fahrplanerfüllung über den Zeitraum von einer Woche



- Spotmarktprognose Strom und Marktpreis EPEX

- Fernwärmeprognosen und Messwerte über den Zeitraum einer Woche



Für weitere Informationen scannen Sie den QR-Code oder  hier klicken und schauen sich unseren Film an.

Sie haben Fragen? Wir sind gerne für Sie da.



Lutz Rappold
Abteilungsleiter Netzservice
Tel: 0791 401-315
lutz.rappold@stadtwerke-hall.de



Daniel Weber
Hauptteamleiter Technisches Controlling / Prozesssteuerung
Tel: 0791 401-8213
daniel.weber@stadtwerke-hall.de





Mit uns können Sie sich
auf das Wesentliche
konzentrieren ...

... Ihren Erfolg



An der Limpurgbrücke 1 | 74523 Schwäbisch Hall

Tel.: 0791 401-0

Fax: 0791 401-142

info@stadtwerke-hall.de

www.stadtwerke-hall.de



stadtwerke
Schwäbisch Hall GmbH